



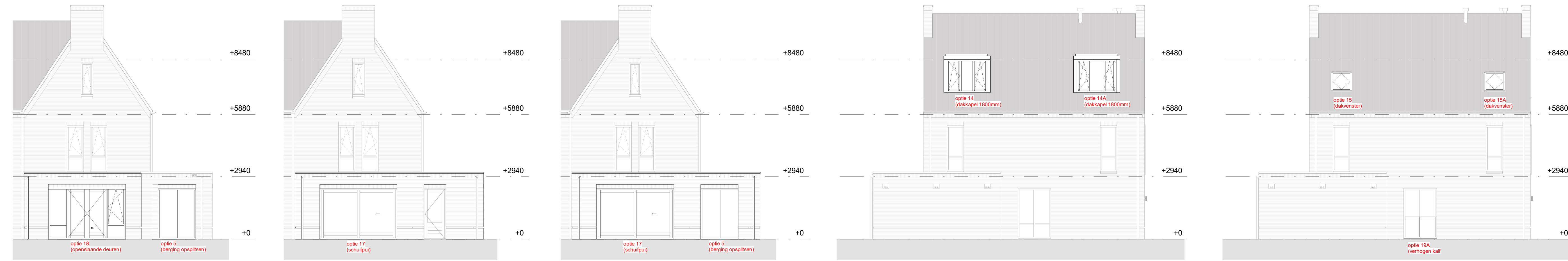
voorgevel (optie 19)
bnr 54, 59, 64 en 70

achtergevel (optie 1+18)
bnr 54 en 70

achtergevel (optie 2+17)
bnr 54 en 70

zijgevel (optie 14)
bnr 70

zijgevel (optie 15+19A)
bnr 54 en 70



achtergevel (optie 1+5+18)
bnr 59 en 64

achtergevel (optie 2+17)
bnr 59 en 64

achtergevel (optie 2+5+17)
bnr 59 en 64

zijgevel (optie 14)
bnr 59

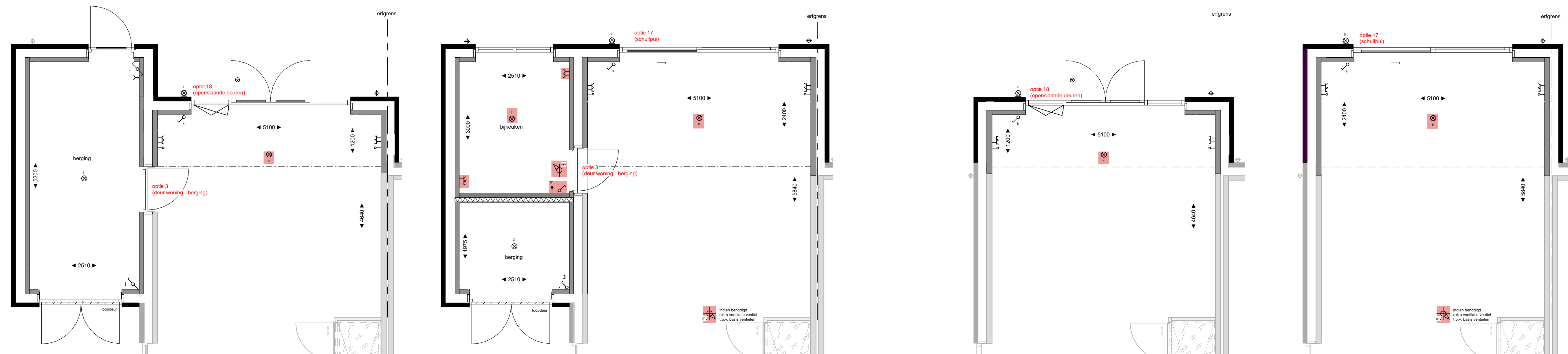
zijgevel (optie 15+19A)
bnr 59 en 64



voorgevel (optie 19)
bnr 55 t/m 58, 65 t/m 69

achtergevel (optie 1+15B+18)
bnr 55 t/m 58, 65 t/m 69

achtergevel (optie 2+17)
bnr 55 t/m 58, 65 t/m 69

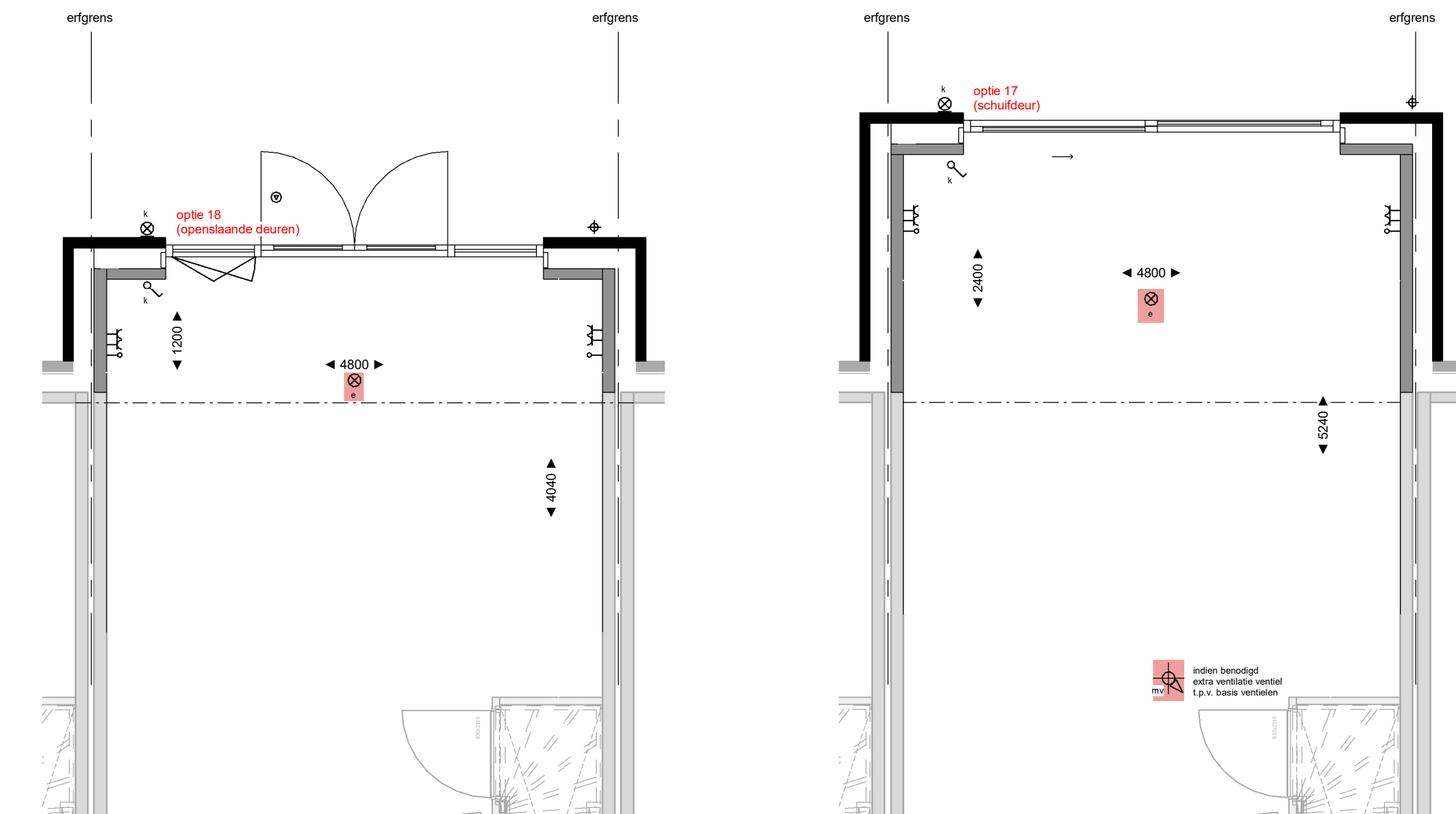


begane grond (optie 1+3+4+18)
bnr 59 en 64

begane grond (optie 2+3+4+5+17)
bnr 59 en 64

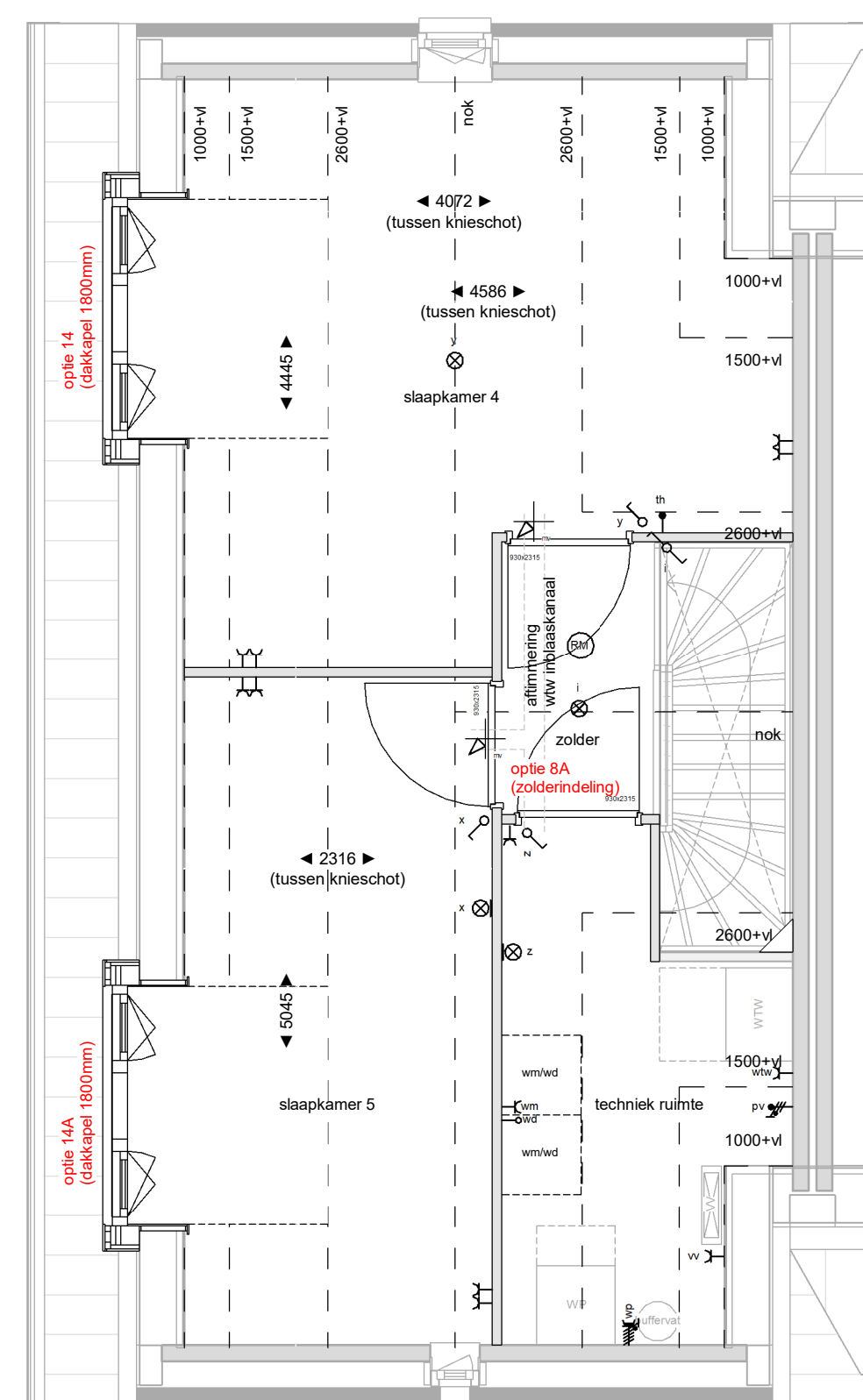
begane grond (optie 1+18)
bnr 54 en 70

begane grond (optie 2+17)
bnr 54 en 70

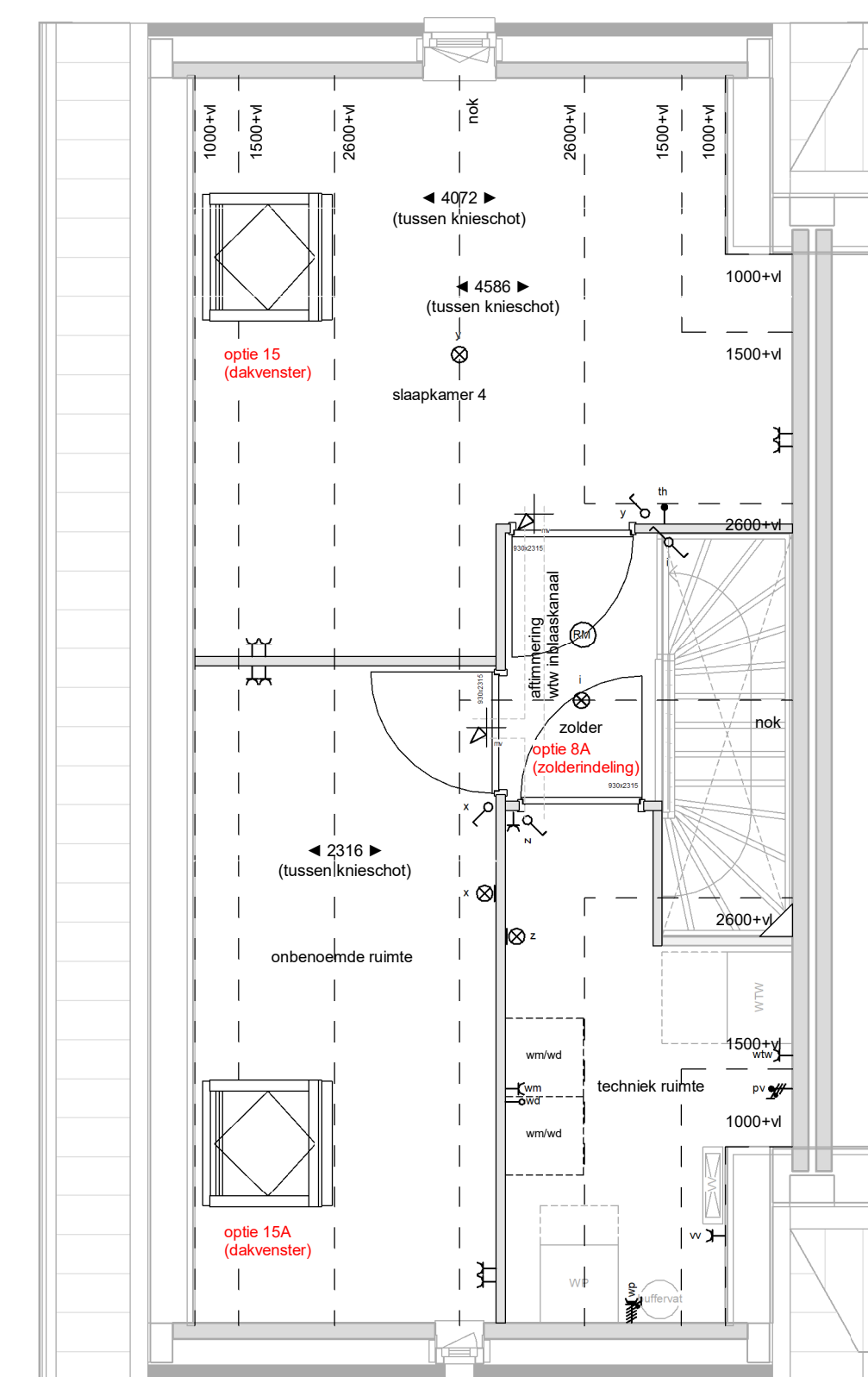


begane grond (optie 1+18)
bnr 55 t/m 58, 65 t/m 69

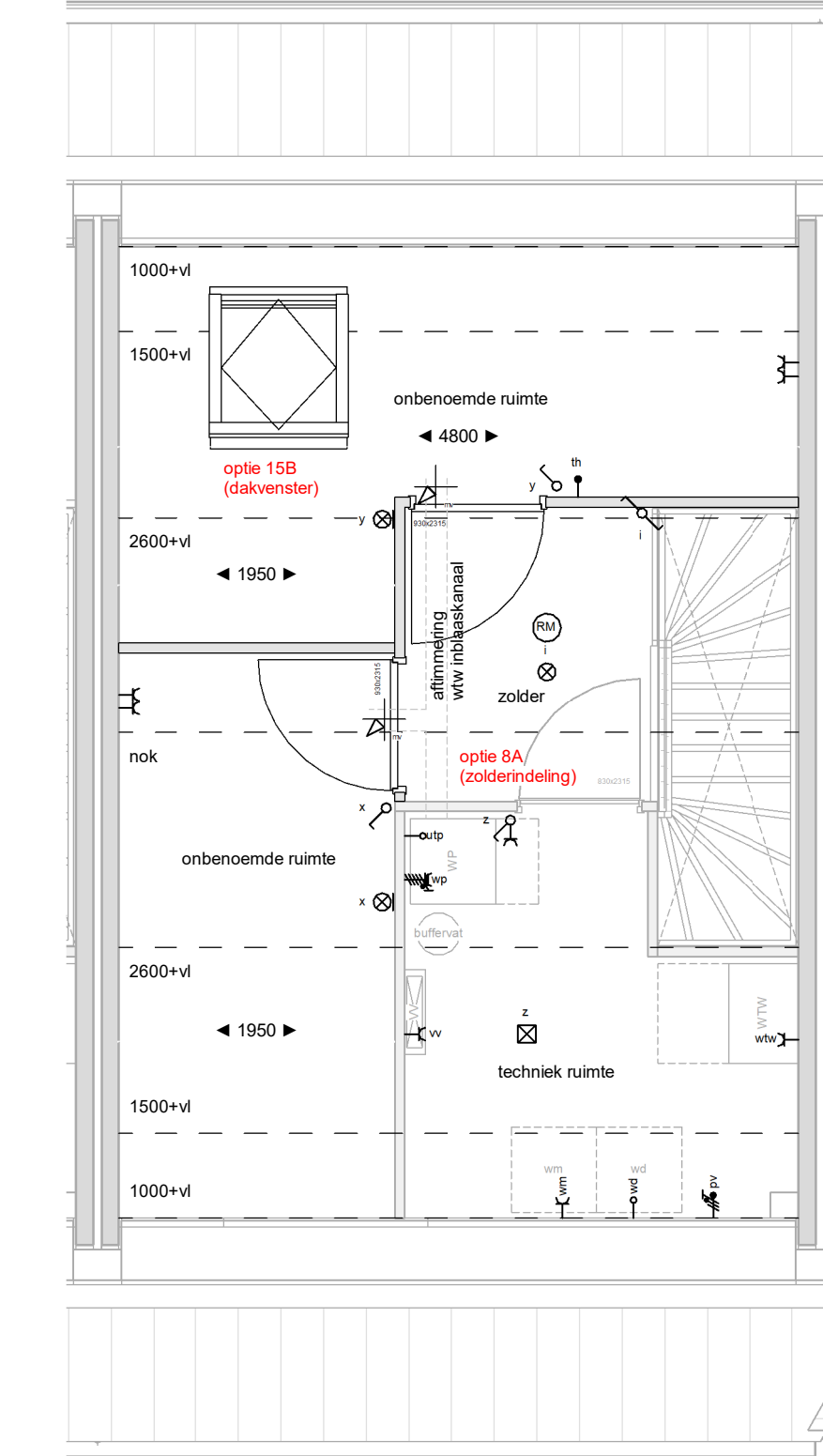
begane grond (optie 2+17)
bnr 55 t/m 58, 65 t/m 69



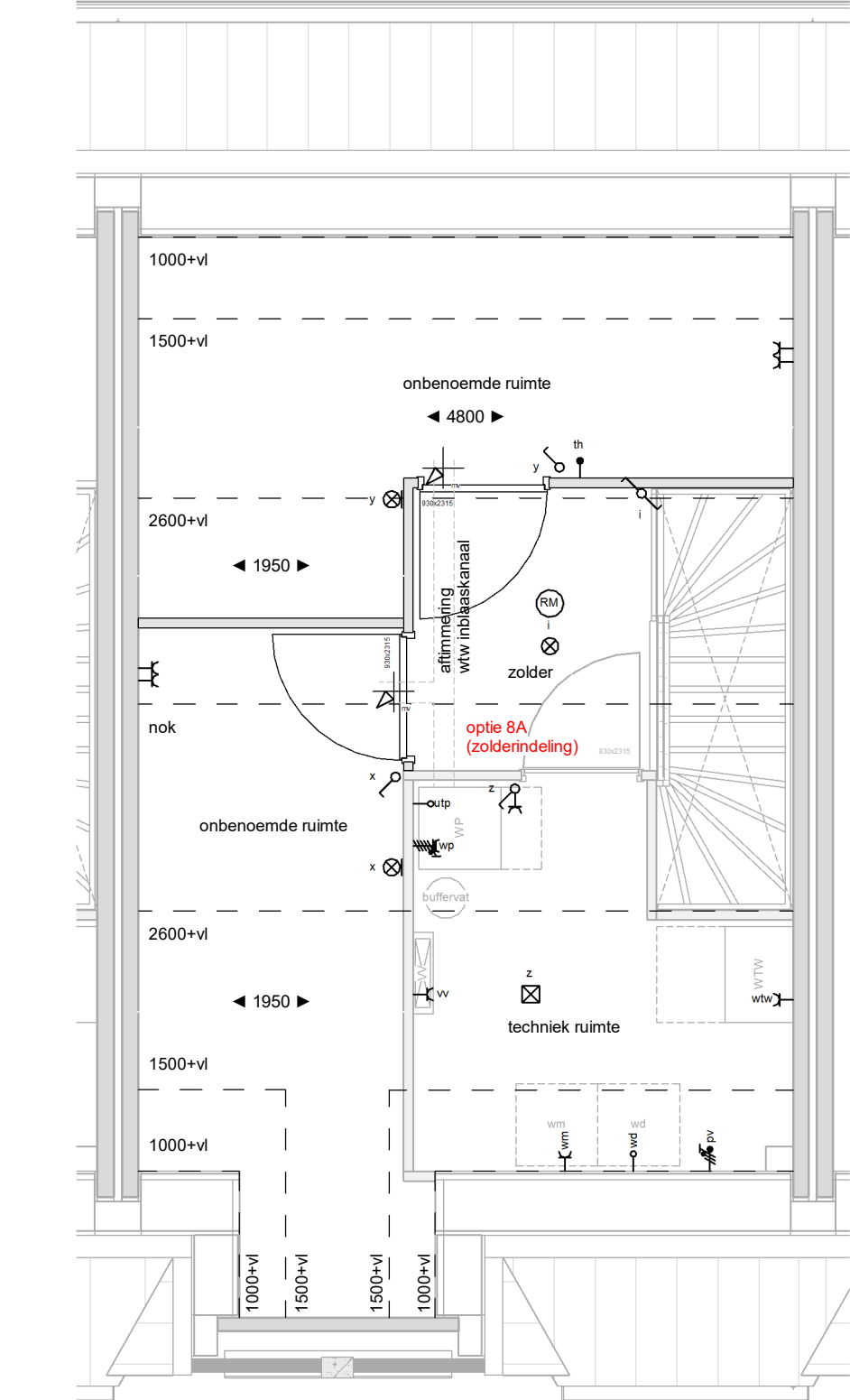
tweede verdieping (optie 8A+14)
bnr 59 en 70



tweede verdieping (optie 8A+15)
bnr 54, 59, 64 en 70



tweede verdieping (optie 8A+15B)
bnr 55, 58, 65, 66 en 69



tweede verdieping (optie 8A)
bnr 56, 57, 67 en 68

Pf panden volgens BA 000

overzicht kopersopties

Optie nr	Soort optie	Toespraak bij bouwnummer
1	verloop 1500mm (begane grond, achterzijde)	Bnr. 54 en 59 en 64 en 70
2	verloop 2000mm (begane grond, achterzijde)	Bnr. 54 en 58 en 64 en 70
3	kleur van woning naar begang	Bnr. 55, 64
4	geteelde berging	Bnr. 55, 64
5	begang opstellen in berging en bijwerken	Bnr. 55, 64
6A	zijkantwoning met 2 slaapkamers	Bnr. 54 en 58 en 64 en 70
14, 14A	ruikopzet 1500mm (opzet (ruikwoning))	Bnr. 59 en 70
15 & 15A	ruikwoning (opzet (ruikwoning))	Bnr. 54, 58, 64 en 70
15B	ruikwoning achterzijde	Bnr. 55 en 58 en 65 en 69
17	schuifdeur (begane grond, achterzijde)	Bnr. 54 en 59 en 64 en 70
18	duidelijk overspannende muur (begane grond, achterzijde)	Bnr. 54 en 59 en 64 en 70
19	verhoging half parketvloer v.v. vloerdek	Bnr. 54 en 59 en 64 en 70
19A	verhoging kalf	Bnr. 55, 64

Legenda verkoop

1	verloop 1500mm (begane grond, achterzijde)	1	poelie
2	verloop 2000mm (begane grond, achterzijde)	2	rookmelder
3	kleur van woning naar begang	3	aanloopput kookplaat
4	geteelde berging	4	aanloopput oven / combi magnetron
5	begang opstellen in berging en bijwerken	5	aanloopput vaatwasser
6A	zijkantwoning met 2 slaapkamers	6	aanloopput afzuigkap
14, 14A	ruikopzet 1500mm (opzet (ruikwoning))	7	pr panden
15 & 15A	ruikwoning (opzet (ruikwoning))	8	schakelaar dubbel
15B	ruikwoning achterzijde	9	oververwarming verdere
17	schuifdeur (begane grond, achterzijde)	10	radelaar
18	duidelijk overspannende muur (begane grond, achterzijde)	11	warmte-brug-wijze instabiele
19	verhoging half parketvloer v.v. vloerdek	12	mechanische ventilatie binnen
19A	verhoging kalf	13	mechanische ventilatie afvoer
		14	mechanische ventilatie afvoer wandbeweging
		15	mechanische ventilatie binnen wandbeweging
		16	waasmachine / droger

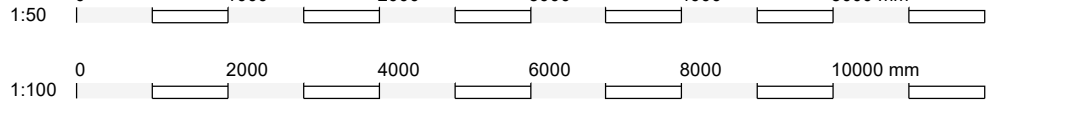
NB: Het alle overblijvende kanten van toepassing zijn voor de type woning

Algemeen / disclaimer

De meten en de afmetingen op deze tekening zijn indicatief. Het kunnen geen rechten aan worden verleend. Het is de koper's verantwoordelijkheid om de afmetingen te controleren op de werf. Het is de koper's verantwoordelijkheid om de afmetingen te controleren op de werf. Het is de koper's verantwoordelijkheid om de afmetingen te controleren op de werf. Het is de koper's verantwoordelijkheid om de afmetingen te controleren op de werf.

De tekening is een principe tekening. Voor een accurate tekening zie de verkoopstekening voor de betreffende woning. De tekening is een principe tekening. Voor een accurate tekening zie de verkoopstekening voor de betreffende woning. De tekening is een principe tekening. Voor een accurate tekening zie de verkoopstekening voor de betreffende woning.

Schaalverdeling



situatie